

Případová studie 6

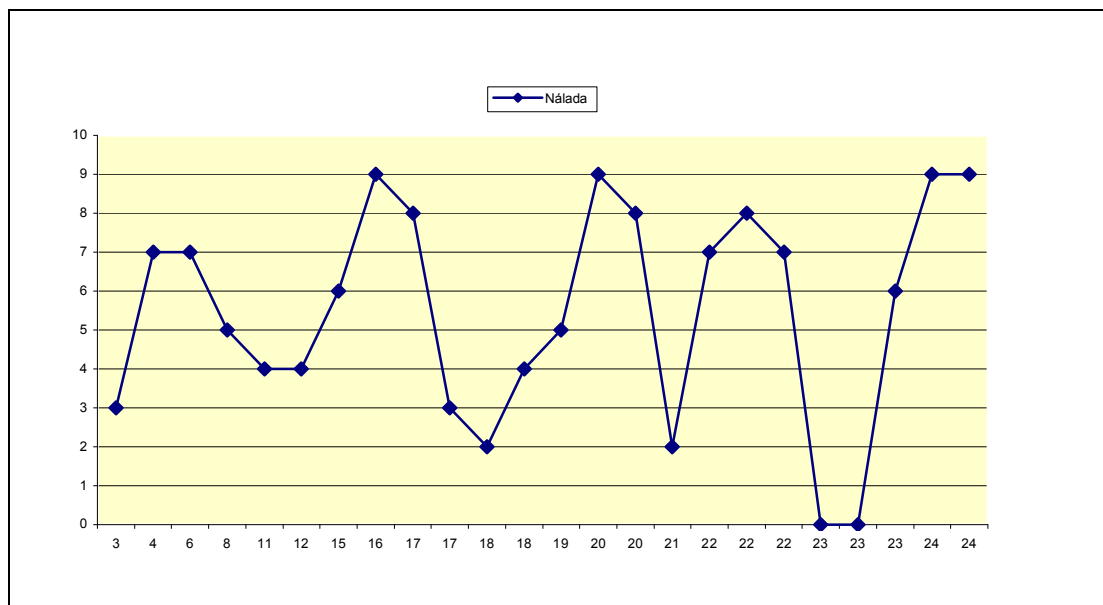


Povolání: mladá manažerka

Počet schůzek: 10

Popis problémů:

- Opakovaný těžký rozchod se starším partnerem
- Nevěra partnera
- Štálé zdravotní problémy
- Špatné vztahy s okolím, nadřízenými
- Nefunkční a chladný vztah s otcem



Popis křivky života:

Klientka zažila 3 náročné rozchody. Měla nulový vztah se svým otcem. Partneři ji opouštěli kvůli jiným ženám i přes její veškerou snahu být dobrou partnerkou. I když navenek působila sebevědomě, jistě a byla pracovně úspěšná, nebyla šťastná. Celý život jí provázely nemoci ne zcela závažného charakteru, které ji však obtěžovaly. I přes mladý věk se cítila unaveně a byla v depresi.

Zapsané emoční rovnice:

- Koho mám ráda, mě vymění
- V druhých vzbuzuji pocit viny, aby si mě všimli
- Co chci, to nemůžu mít
- Ať dělám, co dělám, lidé neocení mojí práci
- Bez práce nejsou koláče
- Až na pohřbu se ukáže moje hodnota
- Pokud jsem nemocná, dostávám lásku a přízeň
- Když se na něco těším, nevyjde to
- Svě blízké mohu lehce ztratit
- Bez práce nemám domov

Výsledek práce:

Klientka pochopila provázanost svého zdravotního stavu na dětství a své rodiče. Pochopila příčinu nevěry bývalého partnera. Dala si vztahové prázdniny a začala na sobě pracovat. Nyní chodí pravidelně cvičit, přestala kouřit a pracovat v oboru, který ji těší. Obnovila vztah s otcem a jeho rodiči, zlepšila vztahy s okolím. Našla si nového partnera, se kterým má funkční partnerský vztah.

Odhalte i vy své emoční rovnice pomocí [zkušeného kouče](#)

www.mamdepku.cz | www.mujevztah.cz | www.foto-mluvi.cz

Měsíčník osobního růstu zdarma: www.mujevztah.cz/mesicnik-osobni-rust.htm