

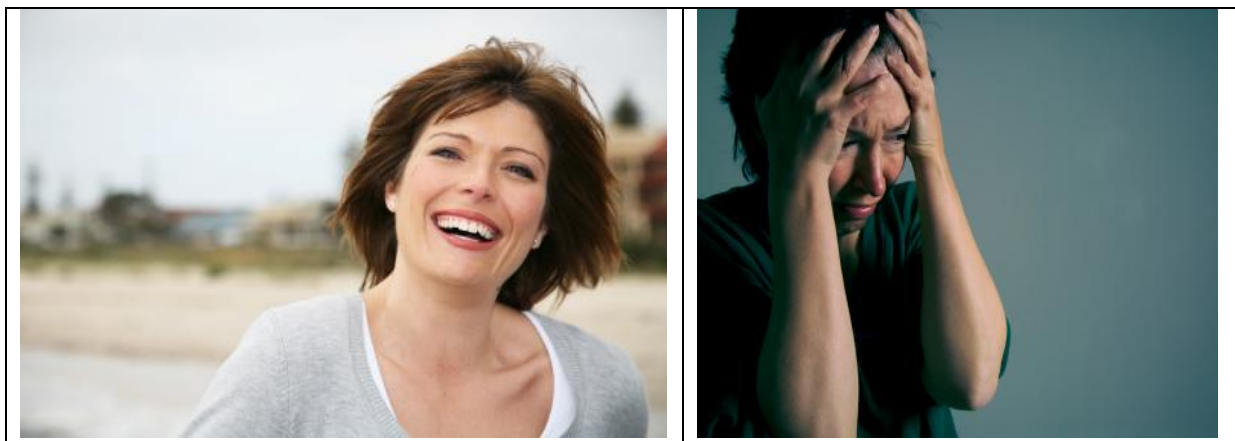
Emoční rovnice v obrazech

Všichni žijeme na stejné Zemi, a přesto máme tak odlišné zkušenosti. Sdílíme jedno lidství, a přitom si tak málo lidí skutečně užívá života. Naše Země je tak nádherná, a přitom její obyvatelé žijí spíš jako otroci, než její majitelé. Proč si raději neužíváme pohody a prožíváme bídu, bolest, války, nemoci a smrt? Když se podíváte na obrázky, soudím, že nikdo primárně nechce ty na pravé straně.

Poněvadž ale existují zákony Emočních rovnic, svět zobrazuje pouze to, co jeho obyvatelé nosí v hlavách.



Všichni chceme hezkou rodinu a vztah, ale jen málo lidí je má.



Všichni chceme být šťastní, ale kdo je toho schopen? Neustále přibývá sebevražd a tržby za [antidepresiva](#) dosahují miliard.



Země je plná síly a nádherných míst. Jenom [lidé](#) vytvářejí až odstrašující scénérie.



Všichni toužíme po míru a klidu. Lidstvu však bude trvat ještě pár desítek let, než se domluví a ze svého středu vytlačí válkochtivé a sobecké vládcy.

[Obsah mozku](#) se zrcadlí ve světě, který vidíme a prožíváme. Myslím si, že je načase postupně měnit to, čemu říkáme naše Země, jinak budeme budoucím generacím pro smích.

Přečtěte si také:

[Váš mozek naprogramoval někdo jiný než vy](#)

[Změňte pohled na slovo deprese](#)

Zaregistrujte se ZDARMA:

[Měsíčník Furt v Pohodě](#)

[Tipy a triky na skvělé zdraví a postavu](#)



© Napsal Ing. Aleš Kalina
Kouč v oblasti osobního rozvoje
(práce, peníze, vztahy , zdraví)

Email: kalina@mujkouc.cz

www.mujevztah.cz www.mamdepku.cz www.mujkouc.cz www.mezdravi.cz
www.foto-mluvi.cz www.youtube.com/kalinaales

Tento článek můžete využít pro své potřeby, pokud uvedete informace o autorovi, jeho email a odkaz na www stránky.